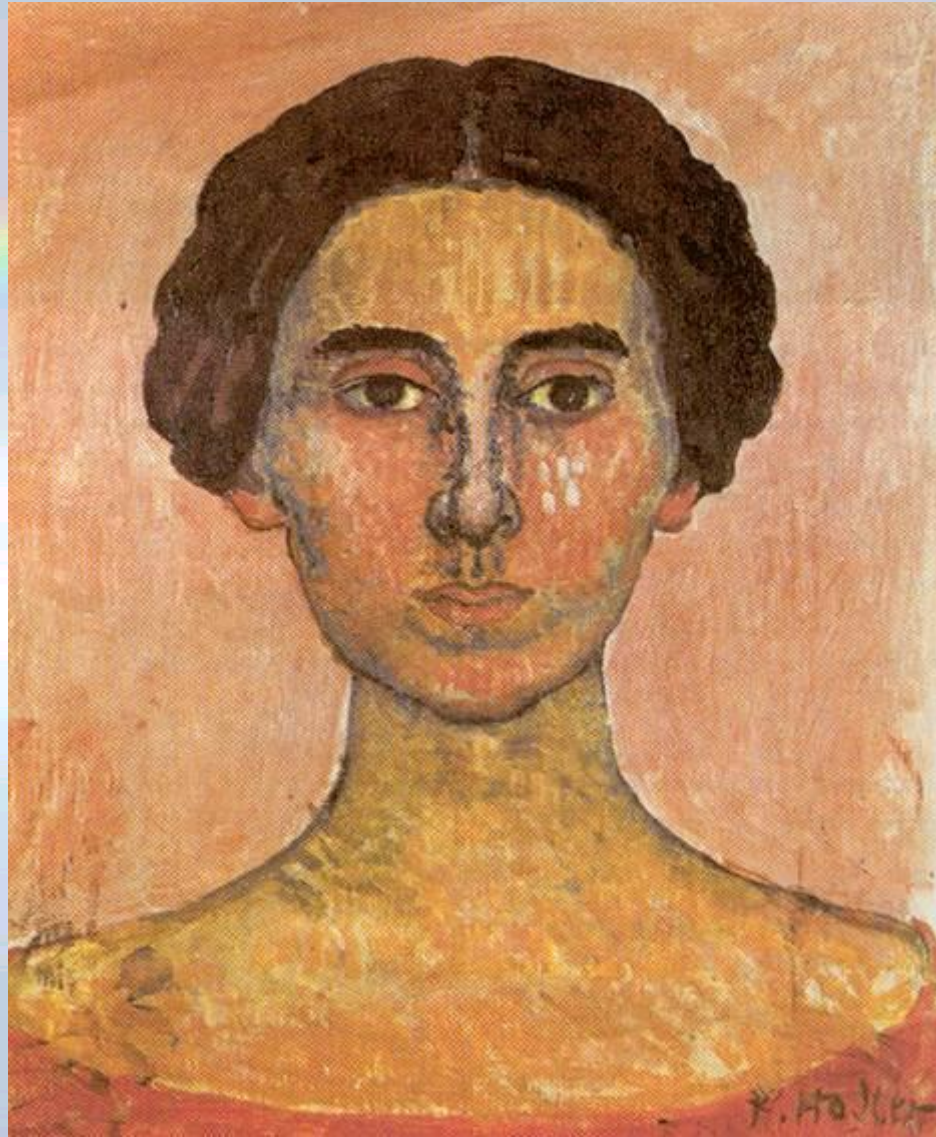




SM de Hosson
Longarts

Zorg in de Stervensfase

Carend congres
16 juni 2022

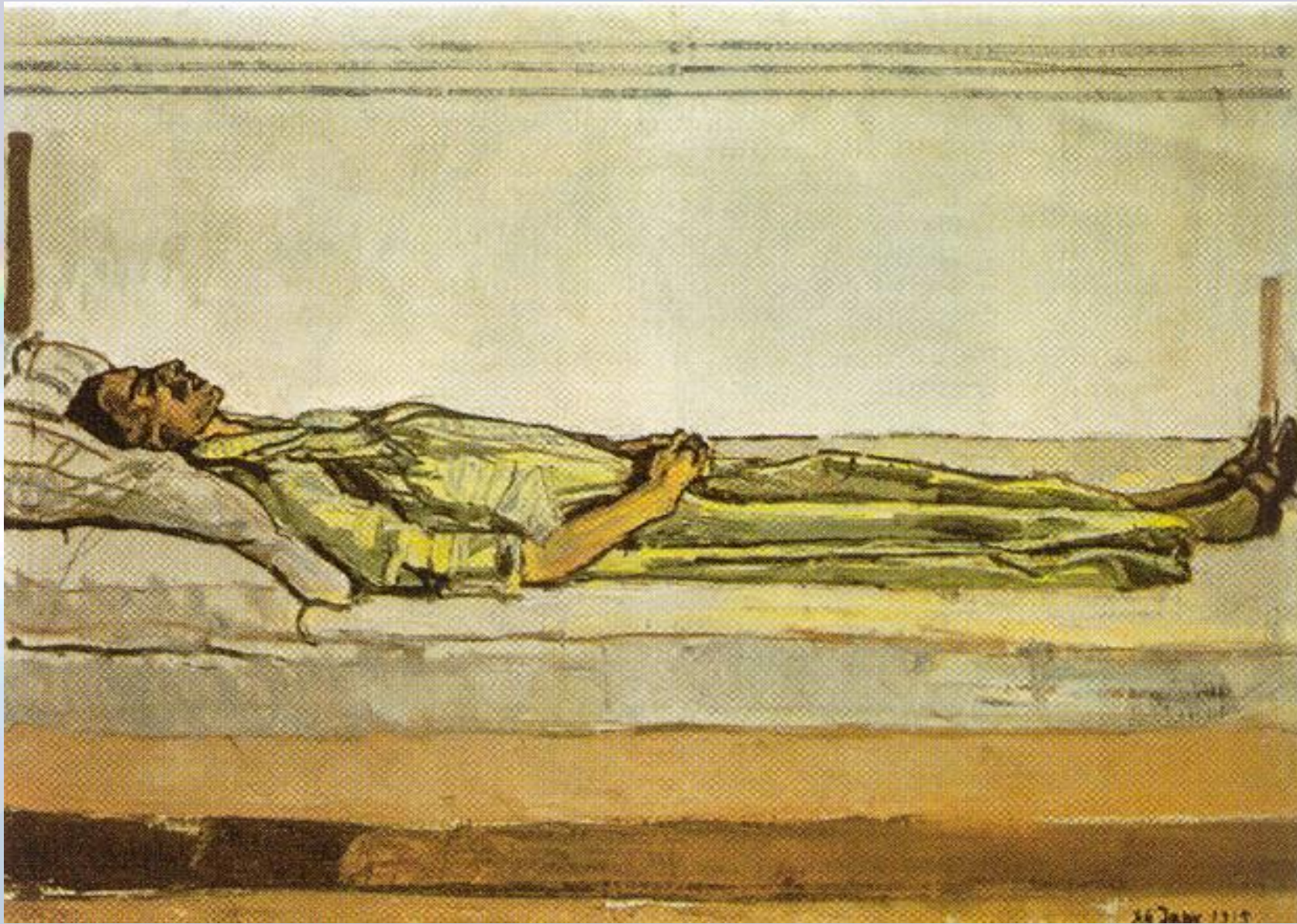


**Valentine Godé-Darel
(Ferdinand Hodler, 1912)**











> Om video te starten



*"You matter because you are you,
And you matter to the last moment of
your life.*

*We will do all we can, not only to help
you die peacefully, but also to live until
you die."*



~Dame Cicely Saunders



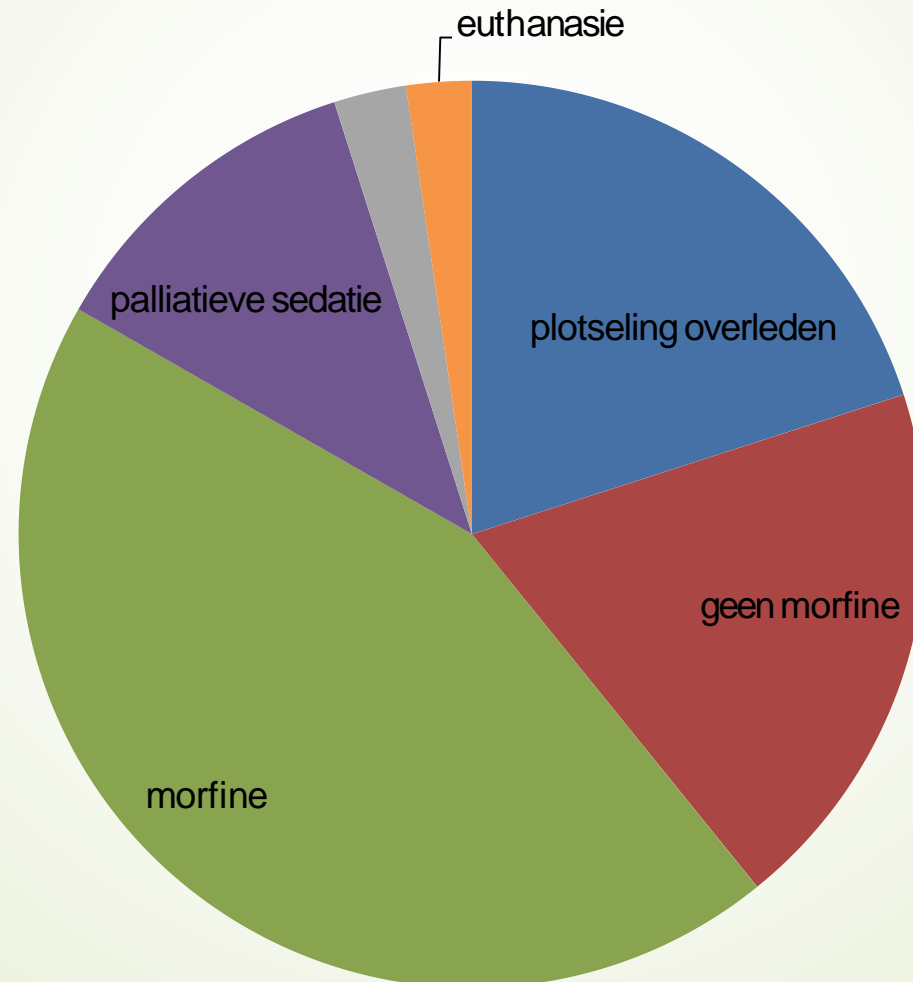
Samaritan Healthcare & Hospice
SamaritanHealthcareNJ.org

“... “We think hospice means death, but as we watched you all take care of her, we realized it really means celebrating life.

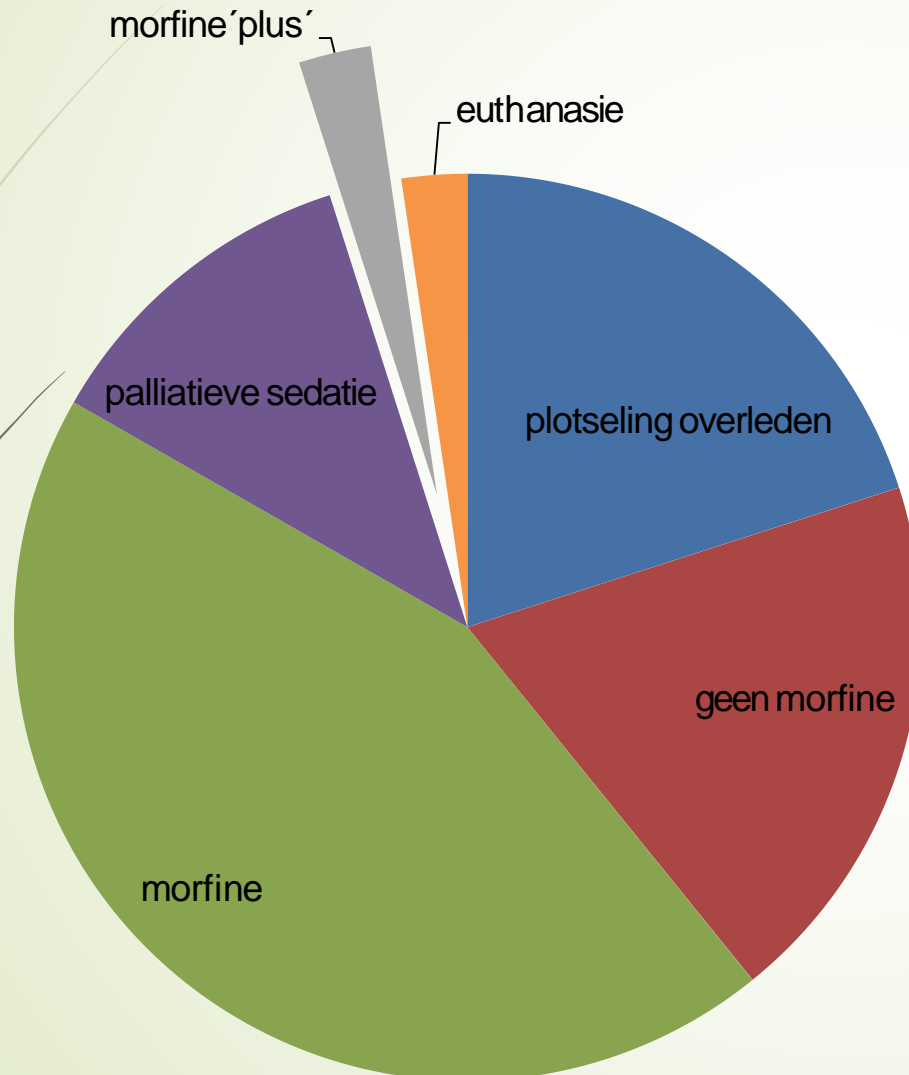
Mike M.

Zorg in de laatste levensfase

Sterfte in Nederland in 2015 (n= 146000)



Sterfte in Nederland in 2015 (n= 146000)



'Grijze gebied':

- Meer morfine dan nodig
- Morfine met het doel het overlijden te bespoedigen

Medische interventies laatste levensfase

1. Er zijn
2. Symptoombestrijding
3. Palliatieve sedatie
4. Acute palliatieve sedatie
5. Afzien van eten en drinken
6. Euthanasie

Final common pathway

Hoe gaan we dood?



Kan je het overlijden zien aankomen?

**‘A day in the life of Oscar the cat.’ (Dosa,
NEJM 2007)**

‘Oscar jumps onto her bed,
curls up beside Mrs K.
Her family is called.
Shortly thereafter Mrs K. dies’

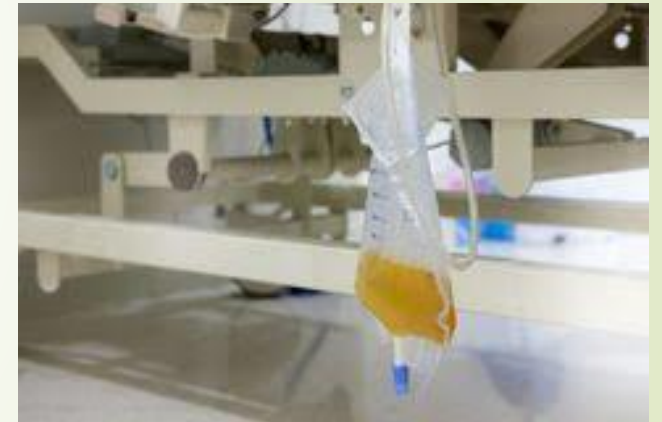


Final common pathway

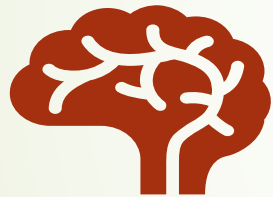
- ▶ Metabole ontregeling van het lichaam (vrijkomen van cytokines) leidt tot een cascade aan reacties:
 - ▶ 1. Anorexie/cachexiesyndroom
 - ▶ 2. Verminderde pompfunctie van het hart
 - ▶ 3. Verminderde functie van lever- en nieren
 - ▶ 4. Cerebraal zuurstoftekort en ischemie

Gedaalde cardiac output

- ▶ Daling cardiac output: slechte perifere circulatie
 - ▶ Huidafwijkingen (livido reticularis)
 - ▶ Ingevallen gelaat
 - ▶ Spitse neus
 - ▶ Droge slijmvliezen
 - ▶ Nierinsufficiëntie → uremie -> sufheid
 - ▶ Nierinsufficiëntie → slechtere klaring medicatie
 - ▶ Oligurie/anurie
- ▶ Lever insufficiëntie: sufheid
- ▶ Respiratoire insufficiëntie door longoedeem
 - ▶ Benauwdheid
 - ▶ Sufheid



Cerebrale hypoxie



Zuurstoftekort in de hersenen



Dit leidt tot:

Sufheid

Afname reflexen: hoestreflex/ slikreflex:
reutelen

Cheyne-Stokes Ademhaling

Symptomen in laatste levensfase

Laatste 3 dagen

(volgens verpleegkundigen; Lokker, 2012)

Vermoeidheid	83%
Geen eetlust	73%
Kortademigheid	44%
Incontinent	41%
Pijn	39%
Onrust	37%
Slikproblemen	37%
Depressie	23%
Misselijkheid	15%

Laatste 24 uur

(matig-ernstig, vlgs nabestaanden; Witkamp)

Droge mond	51%
Verminderd bewustzijn	48%
Vermoeidheid	46%
Kortademigheid	45%
Geen eetlust	42%
Onrust	38%
Slikproblemen	39%
Pijn	37%
Reutelen	36%

Signalen van een naderende dood

Dag(en) voor overlijden	-8	-7	-6	-5	-4	-3	-2	-1	0
Reutelen (% patiënten)	0,9	1,3	1,9	3,5	5,1	9,1	15,2	29,1	47,6
Apnoe	0,1	1,6	2,5	2,6	3,5	6,0	10,5	17,8	29,5
Anurie	2,3	2,2	3,2	3,6	4,5	7,3	14,2	31,1	47,3
Somnolentie	5,7	7,3	9,3	12,7	17,4	23,9	36,2	57,2	75,0

- Hufkens, K. (2003). Objectief waarneembare tekens van het naderend overlijden bij palliatieve patiënten. Afstudeerscriptie, faculteit Medisch-Sociale wetenschappen, Katholieke Universiteit Leuven

Waakmand

- ▶ Boeken
- ▶ Gedichtenbundels
- ▶ Kussens/dekens
- ▶ Zelfverzorging
- ▶ Snacks
- ▶ Kaarsen



Koppelbed

- Reparatur
- Elfstedenzwemtocht





Palliatieve zorg:

- ▶ Nog veel uitdagingen
- ▶ Maatschappelijke relevantie
- ▶ Ethiek
- ▶ Empathie/ compassie
- ▶ Positie zorgverlener
- ▶ Zorg voor de zorgverlener

Vragen?

